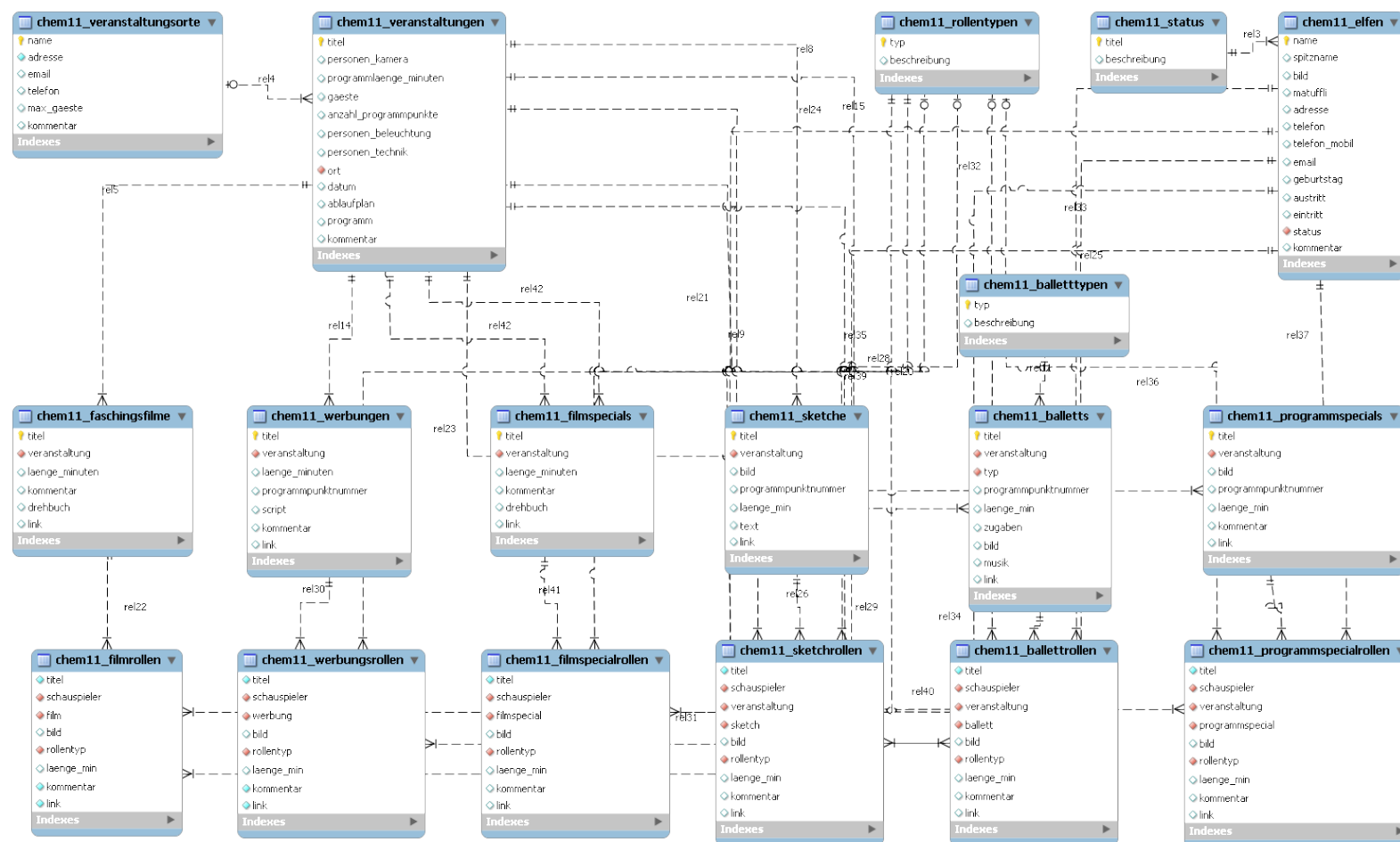


Chem11DB - Handbuch

Prinzipielles und Aufbau der Datenbank

Die Chem11DB auf wwwdb.uni-leipzig.de ist ein Projekt zur digitalen Dokumentation aller Chemie-11erRats-Produktionen? und anderer, den Chemie-11erRat? betreffender Dinge. Die Datenbank basiert auf MySQL unter Benutzung der Speicherengine InnoDB. Sie ist weitestgehend in der 3. Normalform. Leider lässt sich aber eine geringfügige Redundanz nicht ganz vermeiden.

Der prinzipielle Aufbau als ER-Diagramm (ja, etwas unübersichtlich...) sieht so aus:



Zunächst existieren die Haupttabellen chem11_veranstaltungen und chem11_elfen (Personen), welche mit den Hilfstabellen chem11_veranstaltungsorte und chem11_status (Personenstatus: aktiv/alt/Helfer) verknüpft sind.

Die Produktionen werden unterschieden in Faschingsfilme, Werbungen, Filmspecials, Sketches, Balletts und Programmspecials, welche in entsprechenden Tabellen abgelegt sind und den jeweiligen Veranstaltungen zugeordnet werden. Diese Tabellen sind jeweils mit einer chem11_*rollen-Tabelle verknüpft, über die die Verknüpfung mit den darstellenden Personen aus chem11_elfen erfolgt.

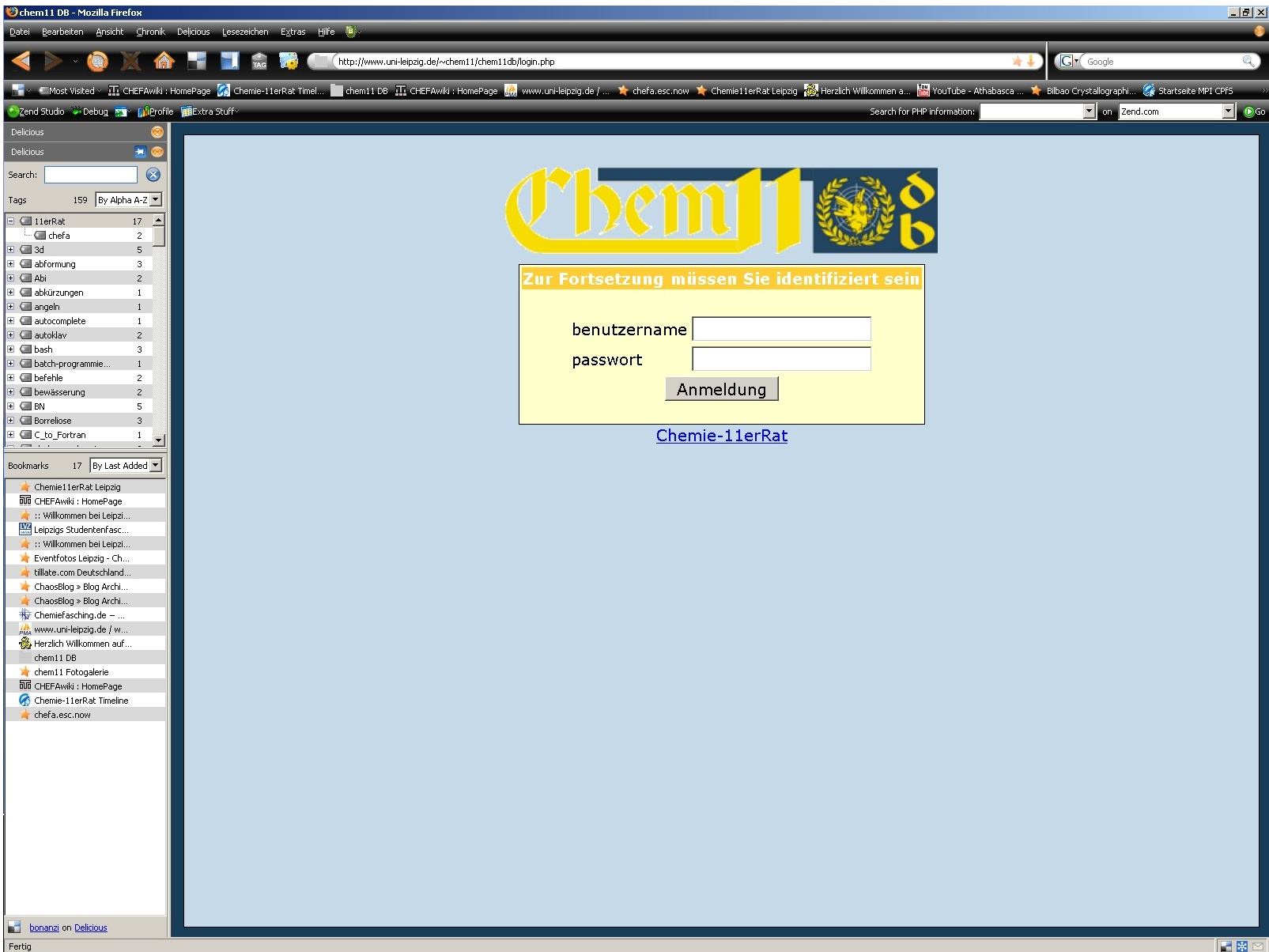
Die einzelnen Tabelleneinträge sind weitestgehend selbsterklärend. Evtl. erfolgt nach Optimierung derselben (bitte Kritik/Kommentare/Vorschläge/Erweiterungen einbringen!) hier irgendwann noch eine detaillierte Auflistung und Erklärung.

Geplant sind auch noch weitere Tabellen mit den Inhalten Professoren, Professorenspele, Professorenspelemoderation, 11erRatsfahrten, Lieder, Leckerlis. Desweiteren sollen (nach Füllen der Datenbank) auch erweiterte Statistiken grafisch darstellbar sein (bitte Vorschläge!).

Das momentane web-GUI basiert auf **DaDaBIK**, welches etwas aufgeböhrt wurde, um z.B. die Statistiken zu erzeugen. Das Design soll noch an das Design der neuen 11erRats-Homepage angepasst werden.

Anleitung

Zunächst muss man sich auf der **Startseite** mit dem CHEFAwiki-Account einloggen:



So sollte dann die Startseite aussehen:



Erklärungen zur Bedienung sind im Bild eingefügt. Sollte nicht allzu schwer zu begreifen sein. Ganz unten befindet sich noch ein Link, über den sich die aktuelle Tabelle als csv exportieren lässt (PDF-Export ist auch noch geplant).

Hier noch ein paar Detailansichten aus verschiedenen Tabellen. Links befinden sich die Details des Datensatzes, rechts jeweils eine Art Statistik und Links zu relevanten Einträgen aus anderen Tabellen der Datenbank. Auch hier sind natürlich Verbesserungsvorschläge erwünscht.

Detailansicht Elfen:

chem11 DB - Mozilla Firefox

http://www.uni-leipzig.de/~chem11/chem11db/index.php?table_name=chem11_elfen&function=details&where_field=name&where_value=Maik+Tretbar

Most VisitedCHEFAwiki: HomePageChemie-11erRat Timelinechem11 DBCHEFAwiki: HomePagewww.uni-leipzig.de / ...chefa.esc.nowChemie11erRat LeipzigHerzlich Willkommen a...YouTube - Athabasca...Bilbao Crystallographi...Startseite MPI CPFS

chem11 DBchem11 DB

Veranstaltungen (25)

Veranstaltungsorte (8)

Elfen (81)

Lieder

Faschingsfilme (18)

Werbungen (6)

Filmspecials (0)

Sketche (6)

Balletts (3)

Programmspecials (3)

Filmrollen (0)

Werbungsrollen (0)

Filmspecialrollen (0)

Sketchrollen (32)

Ballettrollen (33)

P-Specialrollen (7)

[Startseite](#) | [Einfügen](#) | [Suchen](#) | [Letzte Suchergebnisse](#) | [Alles zeigen](#) | [Abmelden](#) | [Top](#)

Details des Satzes:

<< Vorheriger Nächster >> [Editieren](#)

Name Maik Tretbar

Spitzname Busfahrer

Status aktiv

Bild

Matuffli

Adresse Ph.-Rosenthal-Str. 32/123, 04103 Leipzig

Telefon unbekannt

Handy 0163-8878531

Email maik.tretbar@tiscali.de

Geburtstag 24.11.1983

Eintritt unbekannt

Austritt unbekannt

Kommentar unbekannt

Statistik: 2 Sketche, 2 Balletts, 0 Werbungen, 0 Specials, 0 Filme, 0 Filmspecials

Rollen:

Tänzer

(in Ballett: Männerballett 2009)

Tänzer

(in Ballett: Mixedballett 2009)

Busfahrer

(in Sketch: Saufpark)

Maik

(in Sketch: Maiks Talkrunde)

[Startseite](#) | [Einfügen](#) | [Suchen](#) | [Letzte Suchergebnisse](#) | [Alles zeigen](#) | [Abmelden](#) | [Top](#)

[Chemie-11erRat](#)

Detailansicht Veranstaltungen:

chem11 DB - Mozilla Firefox

http://www.uni-leipzig.de/~chem11/chem11db/index.php?table_name=chem11_veranstaltungen&function=details&where_field=titel&where_value=Chemiefasching+2009

Most VisitedCHEFAwiki: HomePageChemie-11erRat Timelinechem11 DBCHEFAwiki: HomePagewww.uni-leipzig.de / ...chefa.esc.nowChemie11erRat LeipzigHerzlich Willkommen a...YouTube - Athabasca...Bilbao Crystallographi...Startseite MPI CPFS

chem11 DBchem11 DBchem11 DB

Veranstaltungen (25)

Veranstaltungsorte (8)

Elfen (81)

Lieder

Faschingsfilme (18)

Werbungen (6)

Filmspecials (0)

Sketche (6)

Balletts (3)

Programmspecials (3)

Filmrollen (0)

Werbungsrollen (0)

Filmspecialrollen (0)

Sketchrollen (32)

Ballettrollen (33)

P-Specialrollen (7)

[Startseite](#) | [Einfügen](#) | [Suchen](#) | [Letzte Suchergebnisse](#) | [Alles zeigen](#) | [Abmelden](#) | [Top](#)

Details des Satzes:

<< Vorheriger Nächster >> [Editieren](#)

titel Chemiefasching 2009

datum 17.01.2009

ort Werk II - Kulturfabrik Leipzig e. V.

anzahl_programmpunkte 16

programmlaenge_minuten unbekannt

gaeste unbekannt

ablaufplan [090116_Ablaufplan.doc](#)

programm

kommentar unbekannt

personen_technik unbekannt

personen_kamera unbekannt

personen_beleuchtung unbekannt

Statistik: 6 Sketche, 3 Balletts, 6 Werbungen, 3 Specials, 1 Filme, 0 Filmspecials

Programm:

Film

[Beer to Go](#)

1 Sketch

[Auftakt 2009](#)

2 Werbung

[2009-2](#)

2 Werbung

[2009-1](#)

3 Sketch

[Maiks Talkrunde](#)

4 Sketch

[Saufpark](#)

5 Werbung

[2009-3 TV-Fasching](#)

6 Ballett

[Frauenballett 2009](#)

7 Special

[Würfel I - Fluch der Karibik](#)

8 Sketch

[Fahrrad-Sketch](#)

9 Sketch

[Weihnachtsmann und Osterhase](#)

10 Werbung

[2009-4](#)

11 Ballett

[Mixedballett 2009](#)

12 Sketch

[Bush und Obama](#)

13 Werbung

[2009-6](#)

13 Werbung

[2009-5](#)

14 Special

[Würfel II](#)

15 Ballett

[Männerballett 2009](#)

16 Special

[Abschlusslied: Fasching der Chemie](#)

[Startseite](#) | [Einfügen](#) | [Suchen](#) | [Letzte Suchergebnisse](#) | [Alles zeigen](#) | [Abmelden](#) | [Top](#)

[Chemie-11erRat](#)

chem11 DB - Mozilla Firefox

Startseite | Einfügen | Suchen | Letzte Suchergebnisse | Alles zeigen | Abmelden | Top

Veranstaltungen
(25)

Veranstaltungsorte
(8)

Elfen
(81)

Lieder

Faschingsfilme
(18)

Werbungen
(6)

Filmspecials
(0)

Sketche
(6)

Balletts
(3)

Programmspecials
(3)

Filmrollen
(0)

Werbungsrollen
(0)

Filmspecialrollen
(0)

Sketchrollen
(32)

Ballettrollen
(33)

P-Specialrollen
(7)

Startseite | Einfügen | Suchen | Letzte Suchergebnisse | Alles zeigen | Abmelden | Top

Details des Satzes:

<< Vorheriger | Nächster >> | Editieren

titel Auftakt 2009

veranstaltung Chemiefasching 2009

bild



programmpunktnummer 1

laenge_min unbekannt

text unbekannt

link unbekannt

Statistik: 11 Rollen

Rollen:

Bio

Jacks

Kaiser

Lisa

Manja Schrutek

Maria Aust

Michael Aischmann

Polle

Roland Schnitter

Thomas Clauß

Tobi

als ????

als Mediziner

als Physiker

als Chemikerin

als Biologin

als DHfKlerin

als Sorbe

als BaHu

als Chemiker

als WiWi

als TVler

Startseite | Einfügen | Suchen | Letzte Suchergebnisse | Alles zeigen | Abmelden | Top

Chemie-11erRat

Erstellt von: bonanza . Letzte Änderung: Montag 16 von März, 2009 14:15:31 CET von bonanza .
Das Originaldokument ist zu finden unter
<http://www.uni-leipzig.de/~chem11/CHEFAwiki/tiki-index.php?page=Chem11DB%20-%20Handbuch>